

Load Pin



MODEL: LPW

KAPASİTE: 100Kg to 200 ton

Özellikler

- Kapasite aralığı 100Kg dan 200 tona kadar
- Özel alaşımlı çelik / Paslanmaz Çelik
- IP67 sınıfında koruma
- Yüksek hassasiyet

Uygulamalar

- Aşırı yük koruma sistemleri
- Mobil tartı uygulamaları
- Hidrolik test uygulamaları
- Halat gerginlik ölçümleri
- Liman vinçleri
- Araç üstü vinçler
- Ve diğer tartım uygulamaları

Açıklama

LPW model yük hücreleri yüksek hassasiyetli silindir pin tipi olarak üretilir vinç aşırı yük sistemleri ve mobil tartım uygulamaları için uygundur.

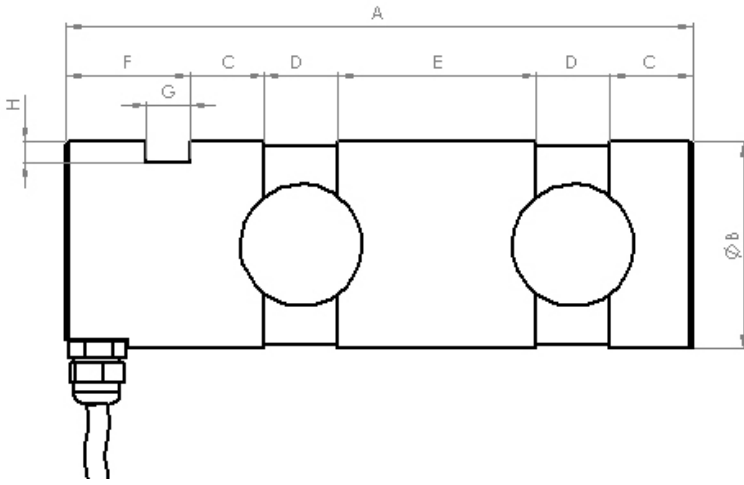
Standart ölçülerde üretilmesinin yanısıra Müşteriye özel ölçülerdede üretimi mümkündür.

Standart olarak mV/V çıkışlı üretilir opsiyonel 4-20mA ve RS485 modbus çıkışlı sipariş edilebilir.

Teknik Özellikler

Çıkış Duyarlılığı	mV/V	1 ± 0.5 (FSO)
Kapasite	Ton	100 Kg to 200 tons
Toplam Hata	%FS	± 0.5

Sürünme	%FS	± 0.5
Sıfır Balansı	%FS	± 1
Giriş Direnci	Ω	$385 \pm 50(800)$
Çıkış Direnci	Ω	$350 \pm 3 (700)$
İzolasyon Direnci	M Ω	≥ 5000
Kompanze edilmiş sıcaklık aralığı	$^{\circ}\text{C}$	$-10 \sim +40$
Çalışma Sıcaklığı	$^{\circ}\text{C}$	$-35 \sim +65$
Tavsiye edilen besleme voltajı	V (DC)	$5 \sim 12$
Maksimum besleme voltajı	V (DC)	15
Minimum Yük	t	0
Aşırı Yükleme Kapasitesi	%FS	150
Kırılma Kapasitesi	%FS	200
Malzeme		Alloy steel
Koruma Sınıfı		IP67
Kablo		Length 5 to 20 m, dia. 5 mm



DIMENSIONS TABLE

Model	Capacity	A	B	C	D	E	F	G	H
LPW-T2	2tf (19.61KN)	105	35	12	12	35	22	6.3	0.7
LPW -T5	5tf (49.03KN)	105	35	12	12	35	22	6.3	2.5
LPW -T10	10tf (98.07KN)	152	50	18	18	48	32	10.5	2.8
LPW -T20	20tf (196.1KN)	190	65	20	25	65	35	10.5	7.5
LPW -T40	40tf (392.3KN)	256	85	28	35	89	41	12.5	18

Yukarıdaki ölçülerin dışında özel ölçülerde de üretim yapılmaktadır.